

AENOR

Certificado AENOR de Producto Materiales de arcilla cocida para construcción



034/001964

AENOR certifica que la organización

CERAMICA MATEO, S.L.

con domicilio social en CM DE LA MUELA, S/N 13730 SANTA CRUZ DE MUDELA (Ciudad Real - España)

suministra Bovedillas de arcilla cocida

conformes con RP 34.03
UNE-EN 15037-3:2010+A1:2011 (EN 15037-3:2009+A1:2011)

Nº Ficha Técnica 0520301 (ver anexo)

elaboradas en CM DE LA MUELA, S/N 13730 SANTA CRUZ DE MUDELA (Ciudad Real - España)

Esquema de certificación Este certificado se ha concedido de acuerdo con lo establecido en el Reglamento Particular de Certificación de AENOR RP 34.03.

Este certificado anula y sustituye al 034/001964, de fecha 2019-10-17

Fecha de primera emisión 2018-03-02

Fecha de modificación 2021-04-13

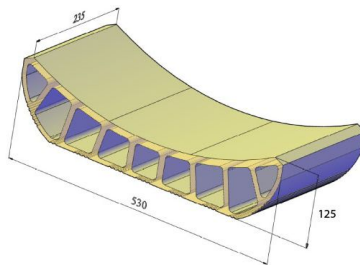
Fecha de expiración 2026-04-13

Rafael GARCÍA MEIRO
Director General

MARCA AENOR PARA BOVEDILLAS DE ARCILLA COCIDA
N° DE FICHA TÉCNICA: 0520301

FABRICANTE:	CERÁMICA MATEO, SL	AENOR  Producto Certificado
LOCALIDAD:	SANTA CRUZ DE MUDELA	
DESIGNACIÓN DEL MODELO:	BOVEDILLA DE ARCILLA COCIDA NR 530 x 235 x 125 UNE-EN 15037-3	
NOMBRE COMERCIAL:	BOVEDILLA CERAMICA CURVA CORCHO (RASPADA/LISA) DE 60	

ESQUEMA DE LA PIEZA



PARAMETROS TÉCNICOS

CARACTERÍSTICA		METODO DE ENSAYO	GARANTIZADO POR EL FABRICANTE	EXIGIDO POR AENOR
Rango desviación de la anchura (%)			≤ 2,5	≤ 2,5
Tolerancia dimensional	anchura	Apdo. 5.1.1 UNE-EN 15037-3	T2	T2
	longitud		T2	T2
	altura		T2	T2
Anchura efectiva del ala de apoyo (mm)		Apdo. 5.1.2 UNE-EN 15037-3	N1 (> 15 mm)	N1 (> 15 mm) ± 3
Profundidad del ala de apoyo (mm)			No aplica	No aplica ± 5
Espesor de la capa de compresión (mm)		Apdo. 5.1.3 UNE-EN 15037-3	No aplica	
% huecos de la parte superior en bovedillas RR		Apdo. 5.1.4 UNE-EN 15037-3	No aplica	
Espesor del tabiquillo interior horizontal de la capa de compresión en bovedillas RR (mm)		UNE-EN 772-16 + A1 + A2	No aplica	
Espesor del tabiquillo exterior de la capa de compresión en bovedillas RR (mm)			No aplica	
% huecos de la capa de compresión		UNE-EN 772-3	No aplica	
Área del mayor hueco de la capa de compresión (cm ²)		UNE-EN 772-9 + A1	No aplica	
Anchura mínima de muescas (mm)		Apdo. 5.1.2 UNE-EN 15037-3	No aplica	
Profundidad mínima de las muescas (mm)			No aplica	
Desviación en planicidad de la cara inferior (mm)		Apdo. 5.1.5 UNE-EN 15037-3	No declarada	No declarada
Desviación en rectitud de los bordes de las alas de apoyo (mm)		Apdo. 5.1.6 UNE-EN 15037-3	No declarada	No declarada
Características superficiales	Desconchados	UNE 67039	a) Ningún desconchados con dimensión media > 15 mm. b) n° de desconchados/dm ² < 3 con dimensión media entre 7 y 15 mm	
	Aspecto	Apdo. 5.1.7 UNE-EN 15037-3	a) Ninguna pieza con paredes fisuradas en su cara superior y en las alas de apoyo b) Ninguna pieza con fisuras en dos o más tabiques verticales cuando éstos sean más de 4	
Expansión por humedad(*)		UNE 67036 CRITERIO I	Am ≤ 0,55 mm/m con Ai ≤ 0,65 mm/m	
		UNE-EN 772-19	Am ≤ 0,55 mm/m con Ai ≤ 0,65 mm/m	
Resistencia mecánica (Clase R1)	Punzonamiento (KN)	Apdo. 5.2.1 UNE-EN 15037-3	≥ 1,5	≥ 1,5
	Resistencia a flexión (KN)	UNE 67037	≥ 1,0	≥ 1,0
	Compresión longitudinal (MPa)	Apdo. 5.2.3 UNE-EN 15037-3	No aplica	No aplica
Densidad seca aparente (apdo 4.3.8.5 UNE-EN 15037-3)		UNE-EN 772-13 UNE-EN 15037-3	Clase 0,8	
Reacción al fuego		UNE-EN 13501-1	Euroclase A1 sin necesidad de ensayo	
λ _{eq, pieza} (valor tabulado CTE)		CTE	0,67	
Durabilidad		Apdo. 5.2.6 UNE-EN 15037-3	F0 sin necesidad de ensayo	
Otra información		Observaciones: Los valores garantizados por el fabricante para las distintas características son de aplicación desde el 2020-09-04		

SE INCLUYE EN ESTE MODELO TANTO EL ACABADO LISO COMO RASPADO

Datos de la obra a la que se ha suministrado el material cuya ficha técnica aparece aquí fotocopiada:
 (Para la calificación final de la obra deberá estar sellada y firmada por el fabricante)

Sello y firma

(*) El fabricante deberá garantizar el tiempo mínimo de conservación de las piezas necesario, antes de su comercialización, para alcanzar el valor de expansión potencial máximo